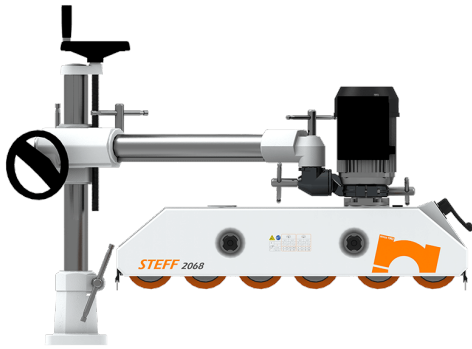


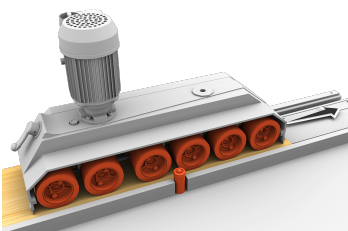
Automatski uvodnik STEFF 2068



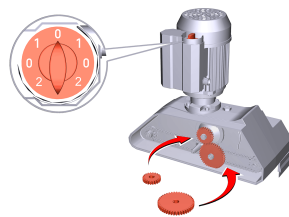
Sigurnosni uređaj za bezbedno sprovođenje materijala ka mašini za obradu. Poboljšava bezbednost na radu, na taj način što **operater ne mora da prislanja ruke blizu sečiva** ili drugih obradnih delova. **Poboljšava izgled završnog proizvoda**, zbog konstantne brzine sprovođenja materijala. **Brzina se može prilagoditi** specifičnim potrebama proizvodnje.

Specifikacije mašine

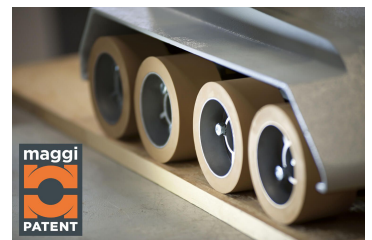
Broj brzina unapred i unazad	8
Fiksne brzine	2-4-5.5-6.5-11-13-16.5m/min
Broj točkova	6
Prečnik i debljina točkova	120 x 60mm
Snaga motora	0.75kW - 1400 / 2800rpm
Maks. razlika između debljine panela	20mm
Razmak između točkova	133-154-133-133-133mm
Razmak između prvog i poslednjeg točka	686mm
Dimenzije mašine	853 x 240 x 490mm
Težina mašine	43kg



Visok kvalitet završnog proizvoda velikih dimenzija



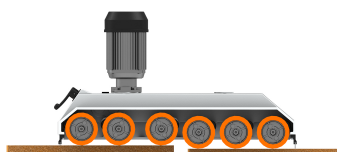
8 brzina i brzo podešavanje



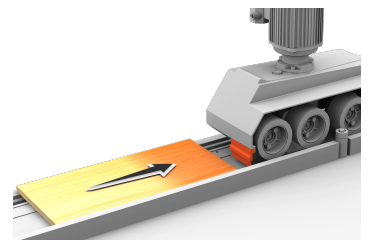
Perfektno prijanjanje



Bezbednost pri radu



Razlika u visini panela nije problem



Bezbednosne četke